

Apertura Obligaciones Negociables Serie XII S.A. SAN MIGUEL A.G.I.C.I. y F. ("SAMI")

SAMI es la empresa líder de origen argentino dedicada al procesamiento y exportación de cítricos a nivel global, con plataforma multi-origen, enfocada en el negocio de ingredientes naturales destinados a grandes clientes internacionales con visión de largo plazo.

Apertura Serie XII

Serie	XII
Instrumento	US\$ MEP
Plazo (Bullet)	24 meses
Cupón	9,50%
Monto	US\$ 10 MM ampliable hasta US\$ 60 MM
Integración	US\$
Vinculado a la sostenibilidad	NO
Calificación de riesgo	A-
Certificación PYME	SI
Período de difusión	30 de enero, 31 de enero y 3 de febrero
Adjudicación	4 de febrero 2025
Liquidación	6 de febrero de 2025

Resumen ejecutivo

- ✓ Líder mundial en procesamiento de limón multi origen (ARG, UY, RSA)
- ✓ Exportaciones + 95% de su producción
- ✓ Relaciones comerciales de largo plazo con clientes AAA.
- ✓ Más de 25 años listada en BYMA.
- ✓ Amplio y probado acceso a diversas fuentes de financiamiento local e internacional
- ✓ Más de 10 años cumpliendo estándares de sustentabilidad.
- ✓ Socios estratégicos globales
- ✓ 70 años de historia.

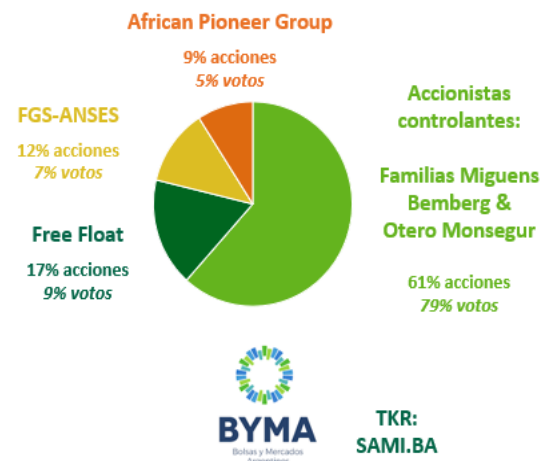
Destacados post emisión ON S.XI Adicionales (25 de noviembre 2024):

- ✓ Pago en tiempo y forma de los servicios de deuda nov./ dic. 2024 y ene. 2025:
 - ON S.VIII (saldo capital e interés) US\$ 21,3 MM
 - ON S.IX (interés) US\$ 0,7 MM
 - Pagarés dólar linked US\$ 0,5 MM (SAMI no posee otros pagarés emitidos)
 - Cuota préstamo con IFC/IDB diciembre 2024 US\$ 10 MM
- ✓ A partir del 1/1/2025, el Sr Pablo H. Plá, después de cuatro años y habiendo completado una fase clave en la reconversión estratégica de la compañía, deja su cargo como CEO para dedicar tiempo a otros proyectos estratégicos de SAMI; será reemplazado por el Sr. Manuel Suarez Altuna.

San Miguel en Números



Estructura de Capital



Reconversión estratégica

- ✓ El Proyecto de reconversión estuvo enfocado en fortalecer proyectos industriales basados en ingredientes naturales y -a su vez- discontinuar las actividades del negocio de fruta fresca

Principales hitos:



Propuesta de valor

- ✓ Unico procesador y exportador multi-origen.
- ✓ Más del 95% de exportaciones a través de Argentina, Uruguay y Sudáfrica

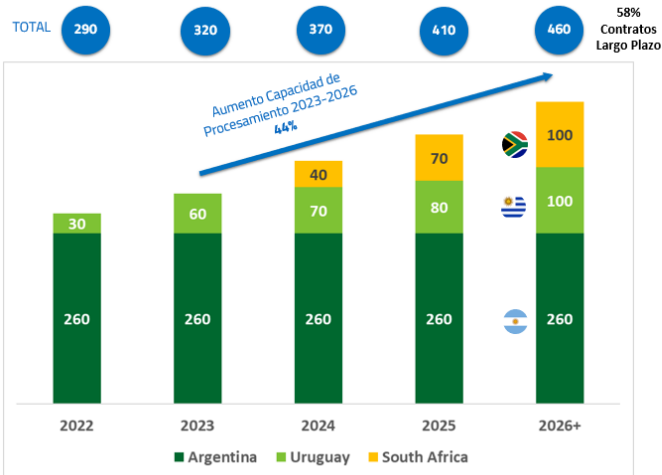


- ✓ Diversificación Macroeconómica
- ✓ Mitigación de riesgos climáticos y socio-políticos
- ✓ Optimización Logística
- ✓ Mitigación del riesgo de interrupciones en la cadena de suministro
- ✓ Evitar potenciales Barreras fitosanitarias

Ventas a más de 20 países en 5 continentes a través de una producción geográficamente diversificada

Modelo de negocio:

Capacidad de Procesamiento ('000 tons.)



Modelo Productivo y Comercial por País

	Argentina	Uruguay	South Africa
Propiedad de la Tierra	✓	✓	X
Hectáreas Plantadas	+2,200	1,600	De Terceros
Volumen por Fuente	50% Propio 50% Terceros	100% Propio	100% Terceros
Ventas bajo contratos de largo plazo	50%	100%	100%
Capex de Expansion hasta 2026 (US\$m) (*)	-	31	22

(*) 85% ejecutado y saldo de 15% con financiamiento asegurado para ejecutar durante 2025

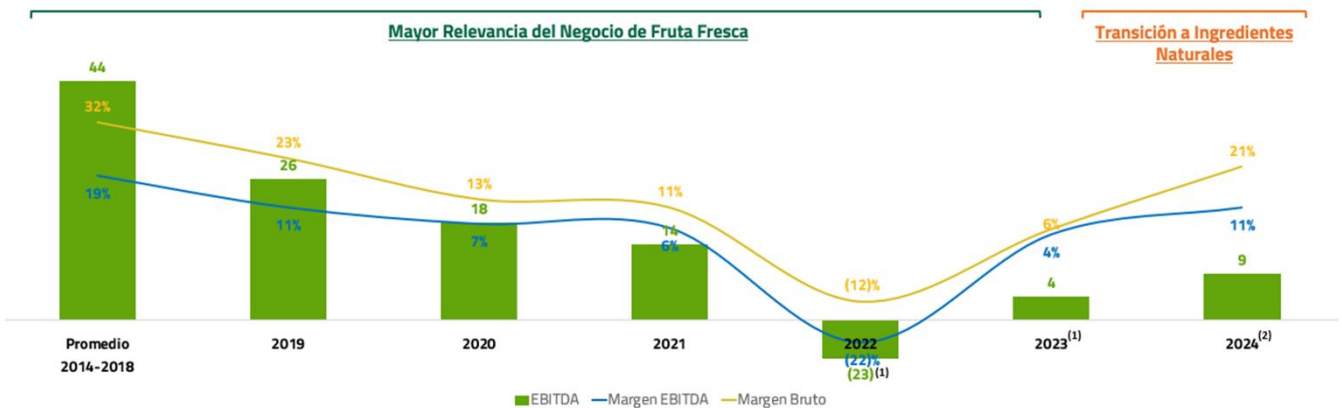
Información financiera

Resumen 3Q 2024

- Ventas Netas (en M) \$ 62,2 (vs \$ 48,7 en '23/ + 28% yoy)
- Margen Bruto (en M) \$ 12,9 (vs \$ 2,1 en '23/ + 510% yoy)
- EBITDAR consolidado (en M) \$ 6,9 (vs -\$ 2,1 en '23/ + 422% yoy)
- EBITDA consolidado (en M) \$ 4,9 (vs -\$ 4,9 en '23/ + 200% yoy)
- Deuda Financ. Neta (en M) \$ 226,6 (vs \$ 240,7 en '23/ - 6% yoy)

Nota: \$ = US\$

EBITDA Ajustado, Margen EBITDA Ajustado & Margen Bruto (US\$m, %)



Notas:

(1) No incluye el resultado de Perú ni Sudáfrica, ni costos de reestructuración
(2) 12 meses móviles al 30/09/2024

Cifras en US\$ millones

Estado de situación patrimonial

en millones de USD	30.09.24	31.12.23	Variación vs. 2023
ACTIVO			
ACTIVO NO CORRIENTE			
Propiedad, planta y equipos	220	206	14
Activos con derecho de uso	29	24	5
Inventarios	5	5	-0
Otros créditos	0	6	-6
Otros activos financieros	2	-	2
Total Activo No Corriente	255	241	15
ACTIVO CORRIENTE			
Inventarios	59	25	34
Activos biológicos	16	21	-5
Otros créditos	20	21	-1
Créditos por ventas	32	33	-1
Otros activos financieros	1	11	-10
Efectivo y equivalentes de efectivo	35	108	-73
Total Activo Corriente	163	220	-56
TOTAL DEL ACTIVO	419	460	-42

en millones de USD	30.09.24	31.12.23	Variación vs. 2023
TOTAL PATRIMONIO NETO	67	21	46
PASIVO			
PASIVO NO CORRIENTE			
Préstamos	114	207	-92
Pasivo por arrendamientos	19	21	-2
Pasivo diferido por imp. a las gncias.	15	25	-10
Otros pasivos no corrientes	3	2	1
Total Pasivo No Corriente	152	254	-103
PASIVO CORRIENTE			
Cuentas por pagar	32	21	12
Pasivo por arrendamientos	11	3	8
Préstamos	149	153	-4
Remuneraciones y Cargas Soc	5	4	1
Otros pasivos corrientes	2	4	-1
Total Pasivo Corriente	200	185	15
TOTAL DEL PASIVO	351	439	-88
TOTAL PATRIMONIO NETO Y PASIVO	419	460	-42